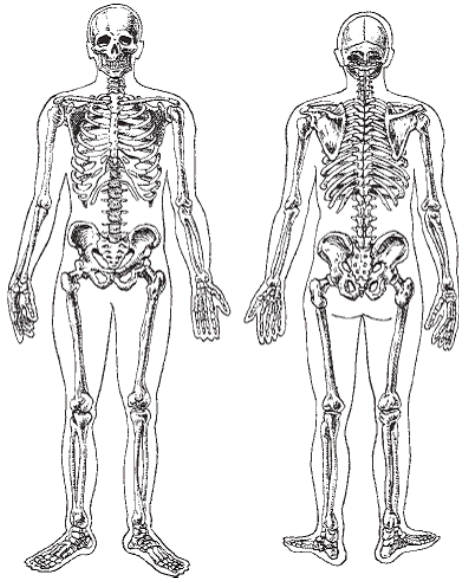
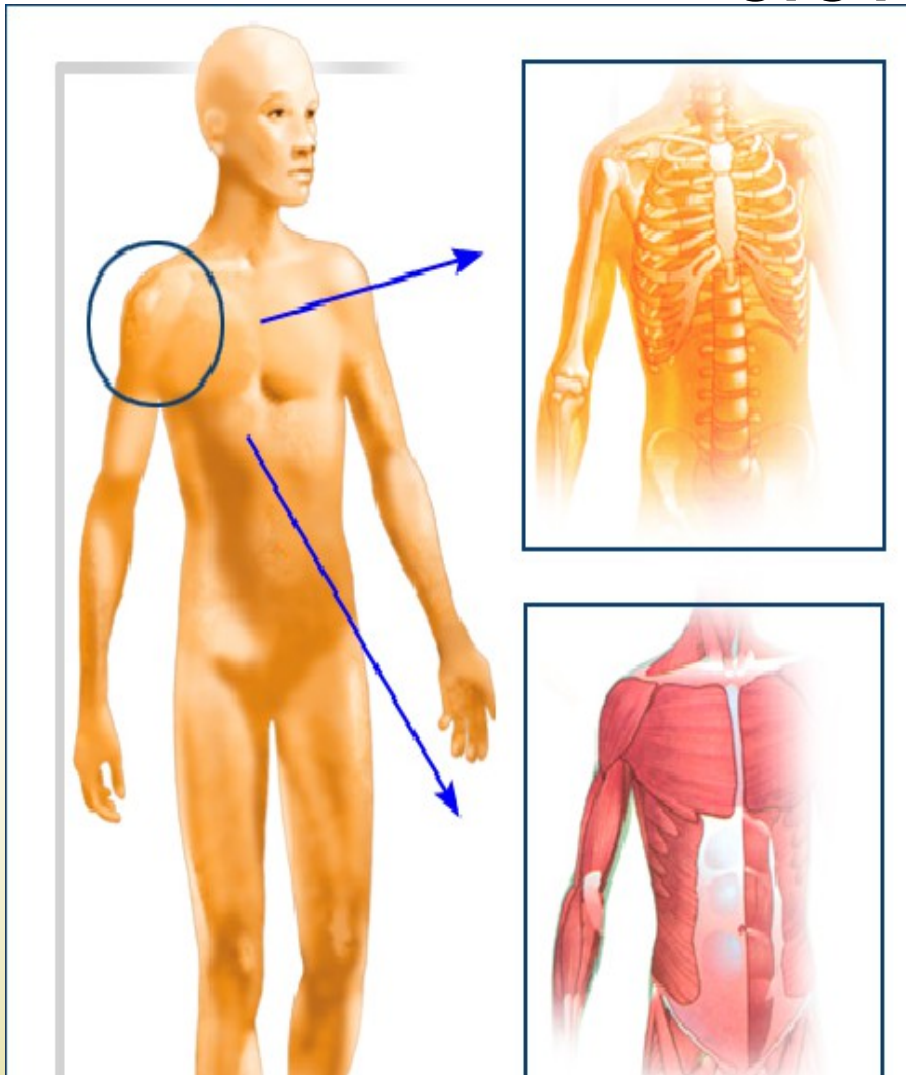




Косткава- цягліцавая сістэма



Функцыі костна-цягліцавай сістэмы

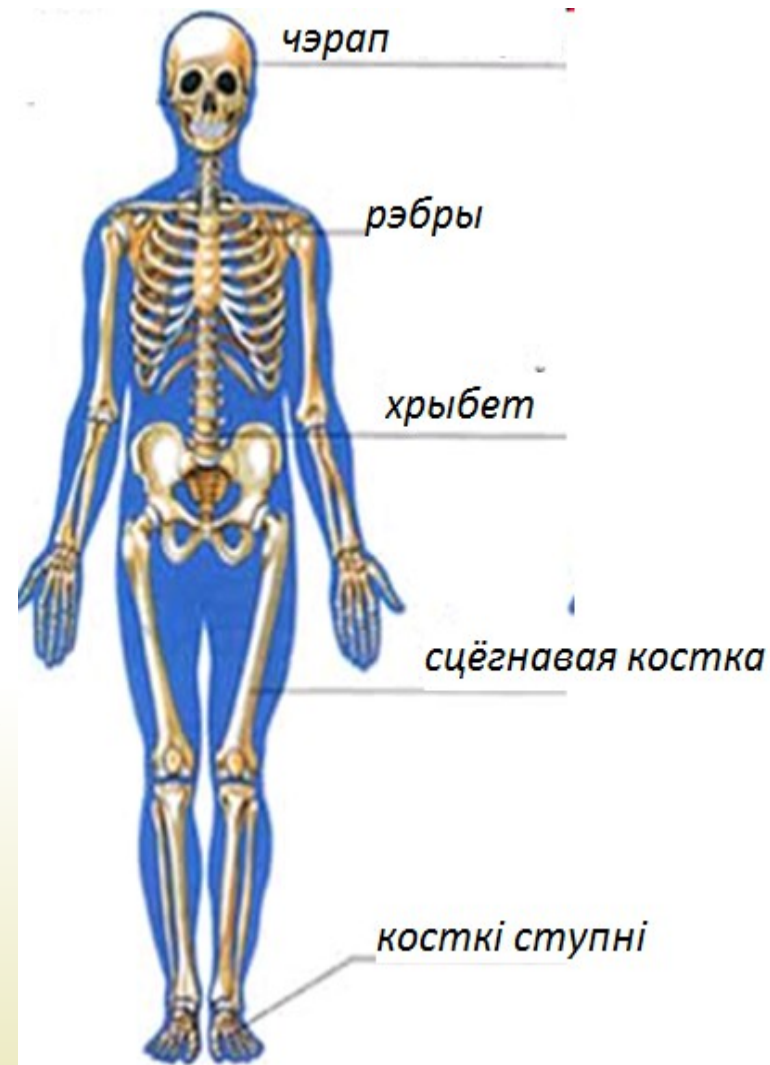


Шкілет і цягліцы чалавека вызначаюць форму цела, дужасць чалавека, яго памеры і нават рысы твару. Госпад стварыў гэтыя сістэмы так, што чалавек можа пастаянна кшталтаваць іх, узмацняць цягліцы, развіваць сваю гібкасць

Косткі

Костак у арганізме чалавека 206. Яны гладкія і вельмі цвёрдыя і трывалыя. Але і такія дасканалыя, косткі ў чалавека могуць ламацца, бо знікаюць мінеральныя солі. Самая маленькая костка ў арганізме чалавека, так званая кавадла, знаходзіцца ў барабаннай паражніне сярэдняга вуха.

Розныя косткі выконваюць розныя функцыі. Чэрап утрымлівае мозг. Рэбра, напрыклад, абараняюць сэрца і лёгкія ад удараў, хрыбет утрымлівае ў сабе спінны мозг, унутры круглых костак утрымліваецца костны мозг, які выпрацоўвае мільёны клетак крыві.

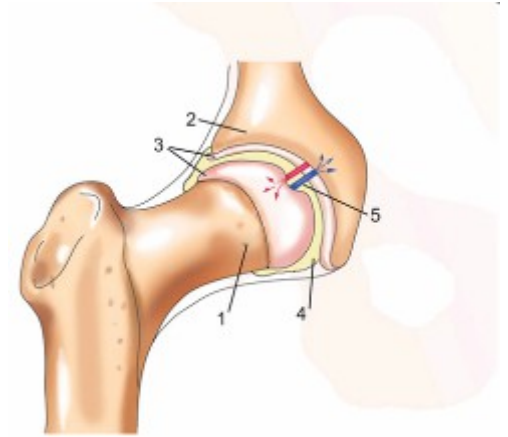


Будова костак

Косткавы мозг



Межпозвоночный диск



Звонку косткі пакрыты плёнкай, якая называецца надкостніца.

Косткі запоўнены касцяным мозгам.

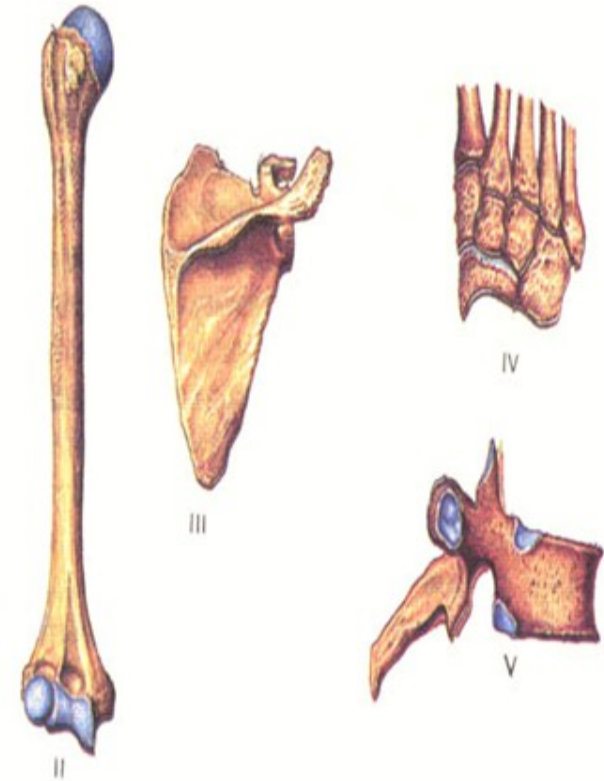
Хрыбетнік складаецца з 33 пазванкоў. Яны мацуюцца да хрыбетніка міжпазванковымі дыскамі.

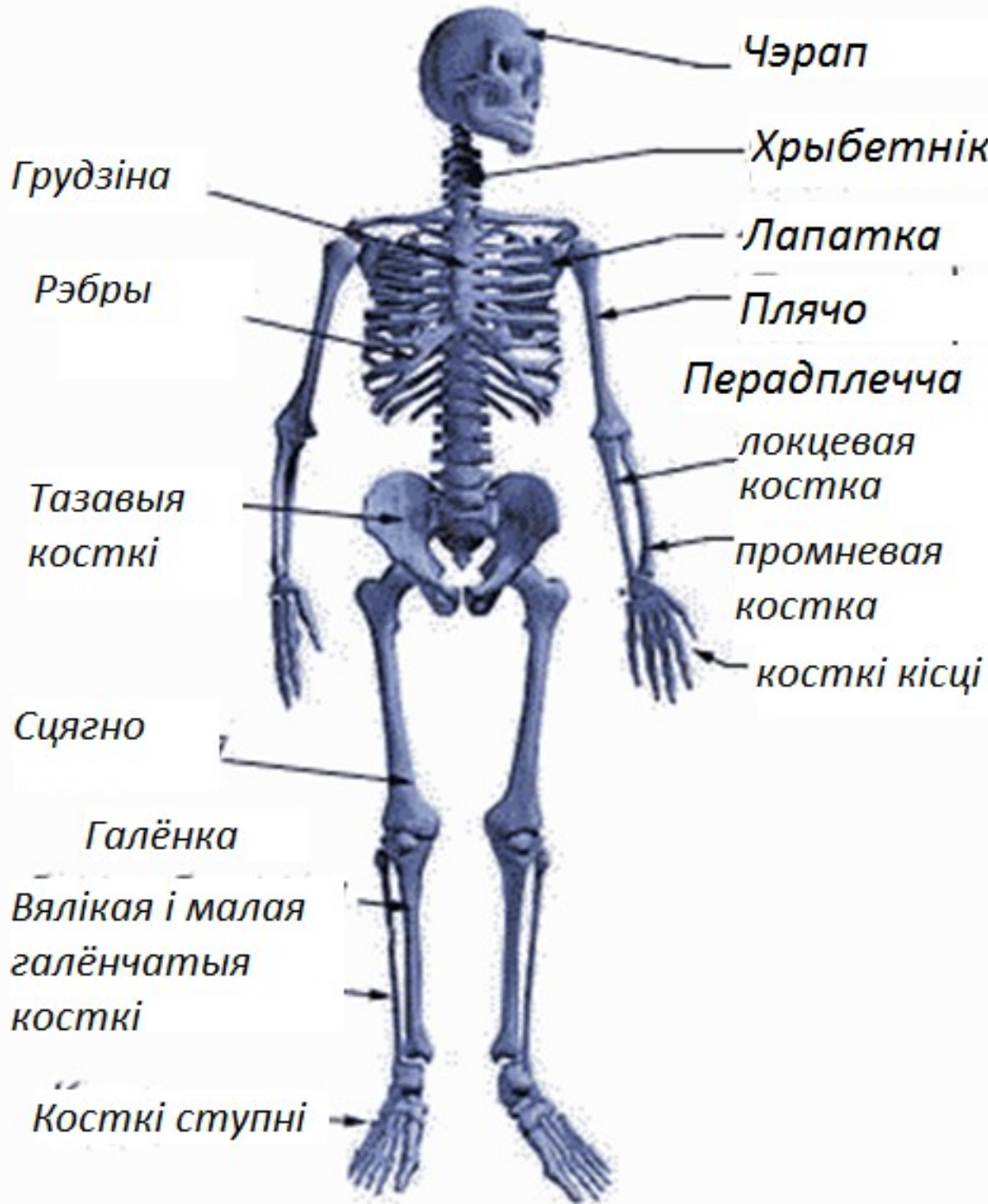
Косці суставаў пакрыты храсткамі.

Да шкілета мацуюцца цягліцы з дапамогай сухажылляў або звязак

Форма костак

- Косткі адрозніваюцца па форме і будынку. Вылучаюць косткі даўгія або трубчастыя, кароткія, плоскія і косткі няправільнай формы.
- Трубчастыя косткі вызначаюць рост чалавека і трымаюць яго вагу. Менавіта яны ўтрымліваюць костны мозг. Сярод іх плечавая, сцегнавая, косткі перадплечча.
- Кароткія косткі знаходзяцца на пальцах рук і ступнях і створаны так, каб імі можна было рабіць розныя рухі
- Плоскія косткі выконваюць функцыю абароны (касці чэрапа, грудзіна). Яны таксама ўтрымліваюць костны мозг
- Косткі няправільнай формы маюць складаную форму і складаюцца з некалькіх частак, якія маюць рознае прызначэнне. Да такіх костак адносяцца пазванкі, косці твару, сківіца і іншыя.



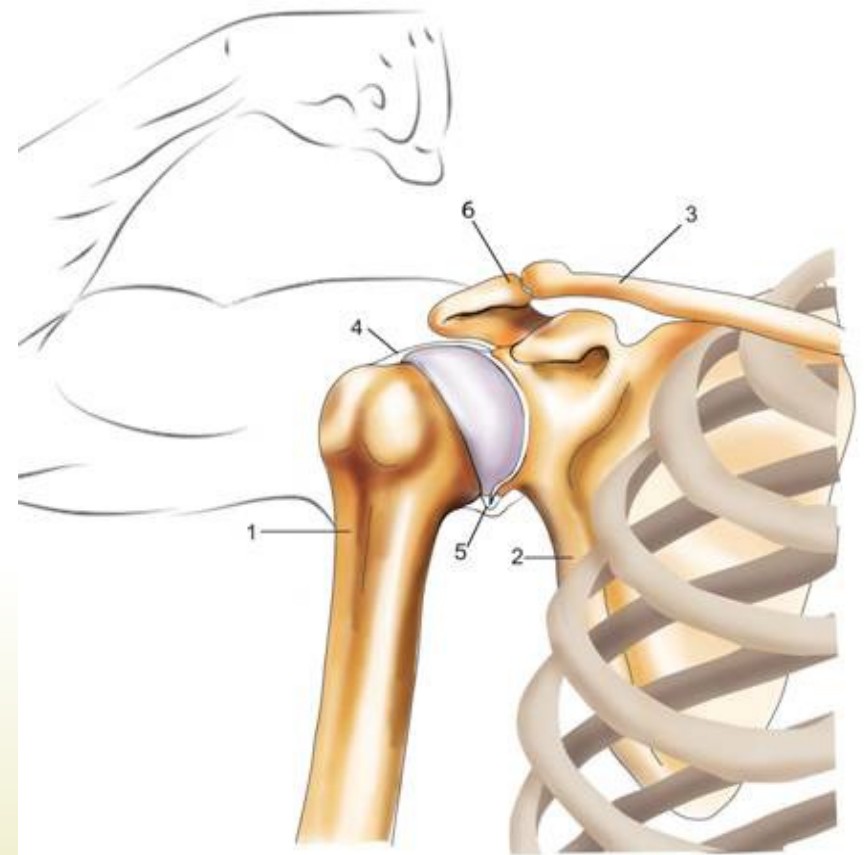


Шкілет чалавека



Сустаў

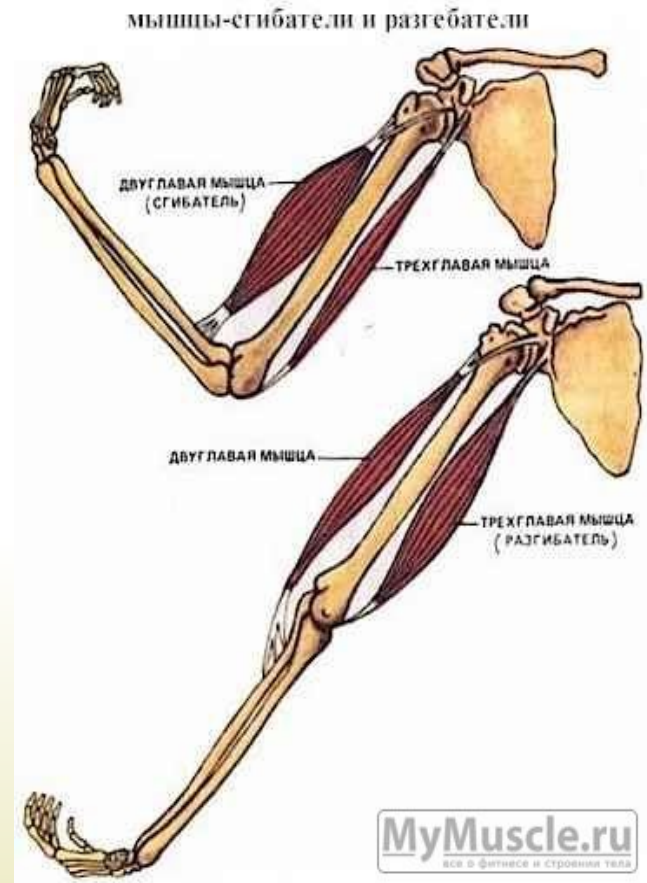
- Рухомыя месцы злучэння костак адна з адной называецца суставам. Ад будовы сустава залежыць, якія рухі можа рабіць цела з гэтым месцы. Так калені і фалангі пальцаў не могуць выгінацца наперад, а плячом мы можам рухаць свабодна, шыйныя суставы хрыбетніка больш рухомыя, чым астатнія, што дапамагае нам паварочваць галаву. Храсток між касцямі патрэбны для таго, каб косткі не сціраліся і рухі былі плаўныя



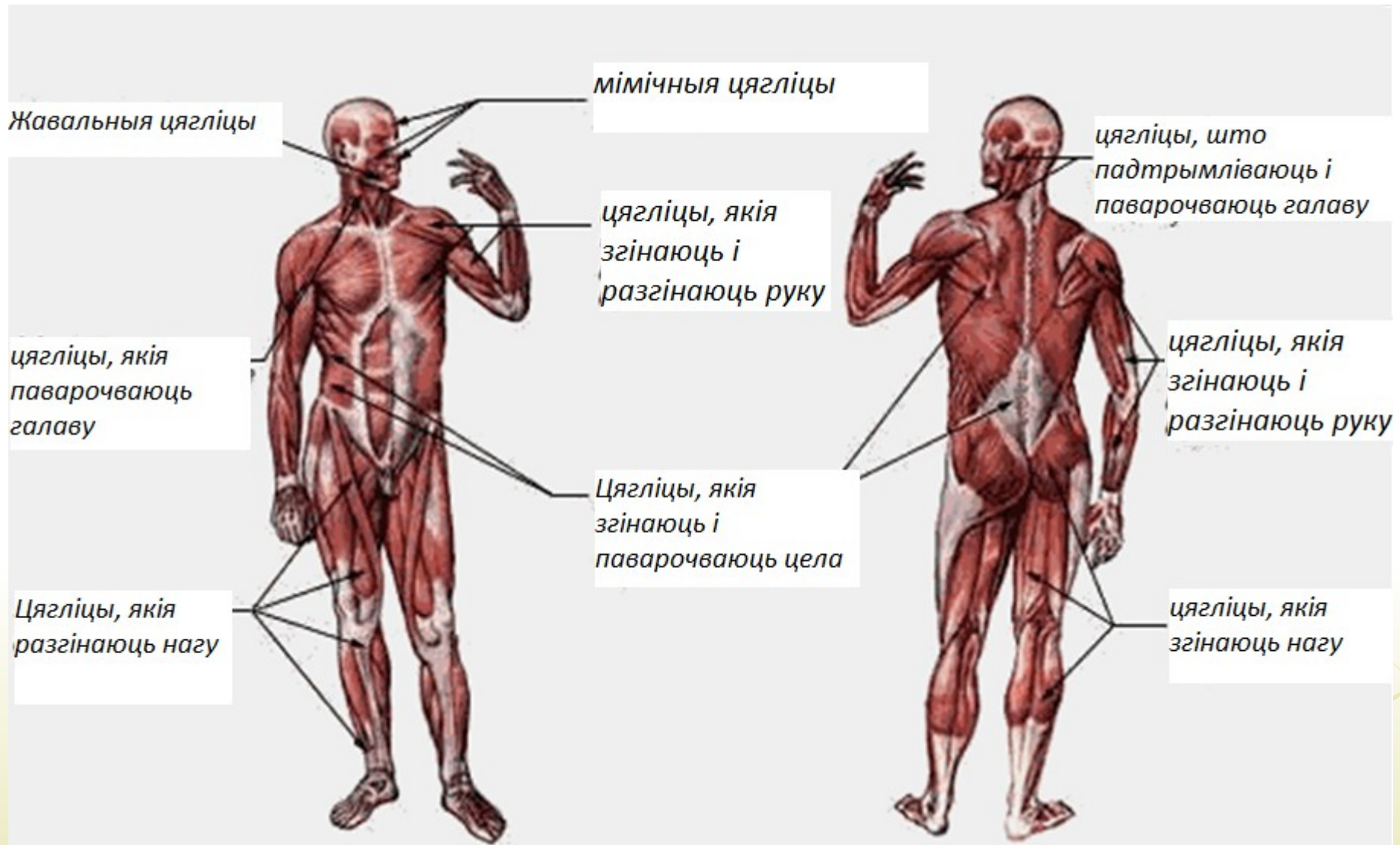
Што такое цягліцы?

Функцыя: скарачаючыся, цягліцы ўтрымліваюць цела ў любым нерухомым стане, падтрымліваюць раўнавагу.

- Цягліцавая сістэма чалавека складаецца з 600 шкілетных цягліц,
- Міміку твару забяспечваюць 18 асаблівых цягліц. Сярод іх ёсць мышцы плачу і смеху.
- Цягліцы працуюць у пары: калі адна паслабляецца, іншая скарачаецца.
- Для таго, каб цягліцы маглі працаваць, абавязкова павінны дзейнічаць нервы, якія да іх вядуць.
- Каб зрабіць цягліцы моцнымі, трэба належаць іх практыкаваннямі.

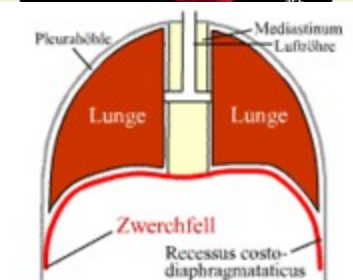
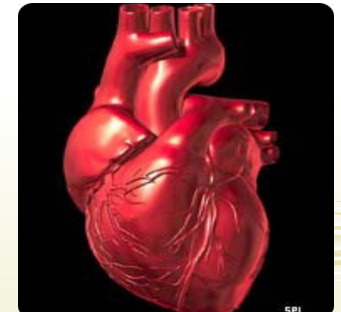
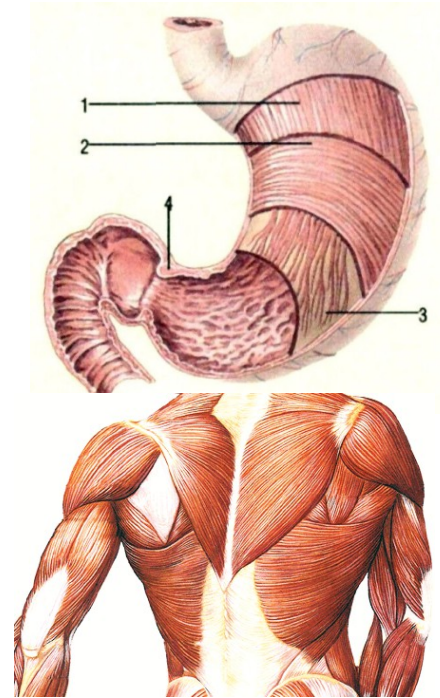


Цягліцы чалавека

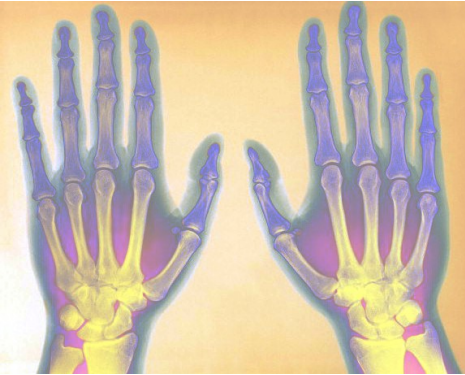


Віды цягліцаў

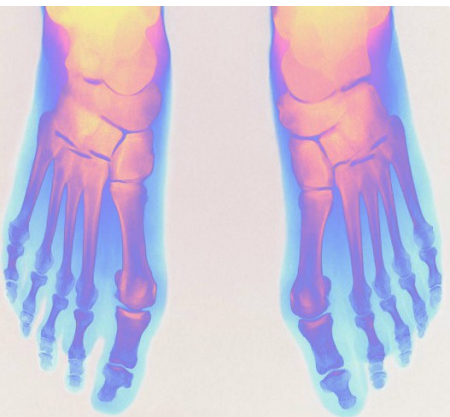
- Гладкія цягліцы ўваходзяць у склад унутраных органаў, напрыклад, крывяносных сасудаў, страўніка і інш. Яны працуюць павольна і амаль бесперапынна, ажыццяўляюць павольныя і аднастайныя рухі. Імі нельга кіраваць сілай волі.
- Шкілетныя цягліцы утрымліваюць цела ў раўнавазе і ажыццяўляюць рухі. Працай шкілетных цягліц можна кіраваць адвольна. Яны здольныя вельмі хутка скарачацца і вельмі хутка паслабляцца, хутка стамляюцца.
- Сардэчная цягліца практычна не паддаецца ўздзеянню нашай волі і мае надзвычай высокую супраціўляльнасць стоме, яна можа хутка скарачацца і інтэнсіўна працаваць.
- Дыяфрагма падзяляе грудную і брушную паражніны, і служыць для пашырэння лёгкіх. Умоўна яе мяжу можна правесці па ніжнім краі рэбраў



Кісці і ступні- асаблівыя Божыя стварэнні



➤ Кісці і ступні маюць вялікую колькасць касцей і вялікую колькасць нярвовых канчаткаў. Калі мы кладзем у рот цукерку задзейнічаны больш за 30 суставаў і 50 цягліц.



Ступні задуманы так, каб вытрымліваць вагу чалавека, яны адчуваюць змену паверхні і дапамагаюць утрымліваць раўнавагу. Далоні і падэшвы ног пакрыты асаблівай тоўстай скурай, дзякуючы гэтага прадметы не выскользваюць з рук і мы можам хадзіць босымі і не коўзацца. Гэта скура пакрыта спецыяльнымі палоскамі і на ёй не растуць валасы. Канчаткі пальцаў абаронены пазногцямі.