



БАКІ ГАРЫЗОНТУ

АРЫЕНТАВАННЕ НА
МЯСЦОВАСЦІ





Наша планета
називаецца
Зямля.

Успомніце, што
вы ведаеце пра
яе

Якой Бог стварыў Зямлю

- У кнізе Ёва мы чытаем: “Ён (Бог) расхінуў поўнач над пустатою, павесіў зямлю ні на чым.» Гэта значыць, што Зямля не на чым не трымаецца.
- У Ісаі напісана:» Ён ёсьць Той, Які сядзіць над колам зямлі». Таксама Ісус Хрыстос, кажа што, у момант прыходу Яго на Зямлю будзе і ноч, і дзень і раніца. Гэта значыць, што Зямля круглая
- Але людзі і навукоўцы зразумелі, што Зямля круглая не дак даўно.





У тым, што Зямля мае форму шара, людзі пераканаліся тады, калі навучыліся будаваць ветразныя караблі і сталі плаваць па моры. А даказваць гэта навукоўцы пачалі ў часы Рэфармацыі

Людзі заўважылі адну
цікавую асаблівасць: калі
мараплаўцы сустрэкалі
іншы карабель, то
спачатку далёка ў моры
з'яўлялася шчогла
карабля.

Затым з'яўляўся ветразь.

І калі карабель падплываў,
ён становіўся бачным цалкам.



Падарожжа Фернана Магелана



Амаль 5 стагоддзяў назад адважны капітан Фернан Магеллан плыў у адным і тым жа кірунку на сваім ветразным караблі на працягу некалькіх гадоў.

Магелан абышоў Зямлю і вярнуўся туды, адкуль пачынаў сваё вандраванне. Гэта стала яшчэ адным доказам шарападобнай формы Зямлі.

Гарызонт



Адпраўляючыся ў вандраванні, людзі пазнавалі ўсё больш і больш новага пра нашу планету. Зямную паверхню, якую яны бачылі вакол сябе, людзі сталі зваць гарызонтам, ад грэцкага «далагляд»

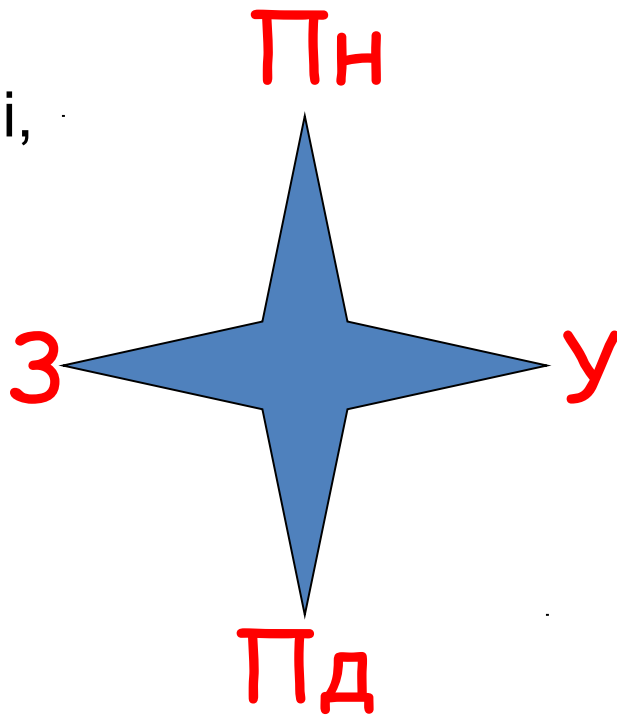
Гарызонт – зямная паверхня, якую мы бачым вакол сябе.



Мяжа гарызонту, дзе неба як бы сыходзіцца з зямной паверхняй, завецца лініяй гарызонту.

Бакі гарызонту

Адпраўляючыся ў далёкія вандраванні, людзі арыентуюцца па баках гарызонту. Той кірунак, дзе Сонца паднімаецца вышэй усяго і мацней грэе - **ПОЎДЗЕНЬ**.

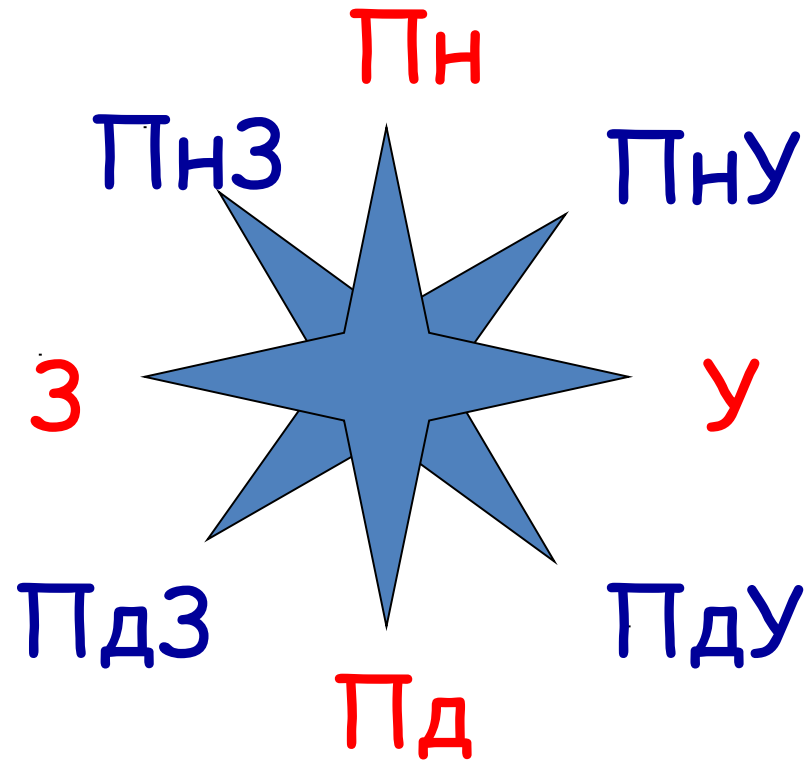


Процілеглы кірунак, дзе Сонца ніколі не з'яўляецца, і адкуль дзьмуць халодныя вятры, назвалі **ПОЎНАЧЧУ**.

На **УСХОДЗЕ** Сонца усходзіць, а на **ЗАХАДЗЕ** сядзе.

На схемах і мапах **поўнач** заўсёды пазначаюць наверху, **поўдзень** – унізе, **захад** злева, **усход** – справа.

Бакі гарызонту



Акрамя асноўных бакоў гарызонту ёсць яшчэ і прамежкавыя: паўночны ўсход, паўночны захад, паўднёвы ўсход, паўднёвы захад.

• Арыентаванне на мясцовасці

—

- значыць ведаць сваё месцазнаходжанне адносна вядомых прадметаў, умець вызначыць напрамак шляху па баках гарызонту
- Арыентавацца можна па Сонцы, па мясцовым прыкметам



Арыентаванне па компасе

Компас – прыбор для вызначэння бакоў гарызонту

Намагнічаная
стрэлка



корпус

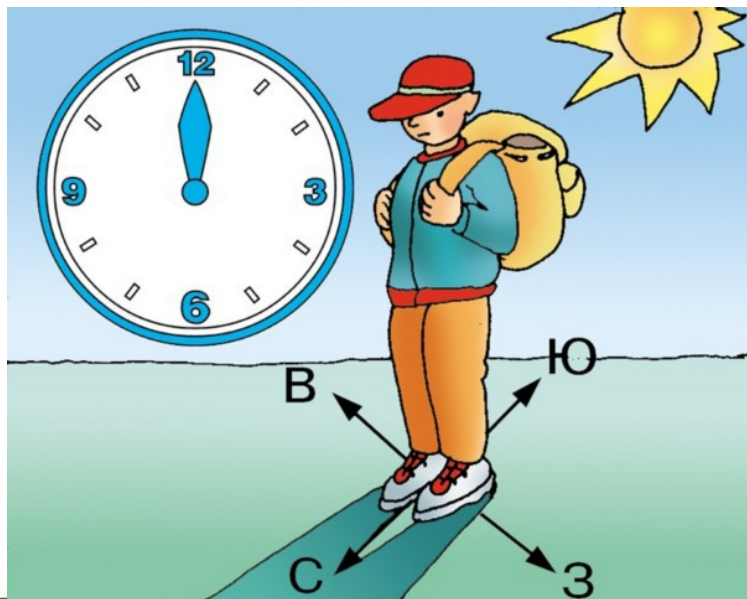
Засцерагальнік

Правілы карыстання кампасам

- 1) Пакласці кампас на роўную гарызантальную паверхню.
 - 2) Адцягнуць засцерагальнік і пачакаць, пакуль стрэлка спыніцца.
 - 3) Павярнуць кампас так, каб сіні канец стрэлкі супаў з літарай С (Пн), а чырвоны – з літарай Ю (Пд). Тады ўсе літары пакажуць кірунак бакоў гарызонту.
 - 4) Скончыўшы працу, пастаўце стрэлку на засцерагальнік.
-

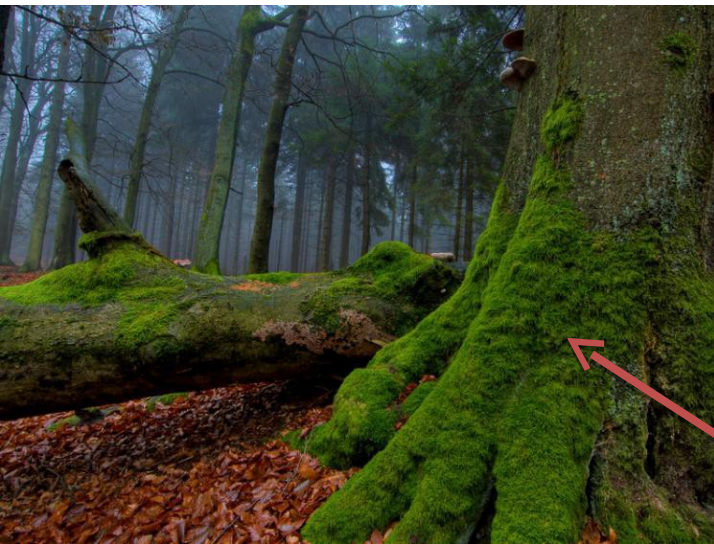
Арыентаванне па сонцы

- Раніцай (у 7 гадзін) сонца прыкладна знаходзіцца на ўсходзе, апоўдні (12 гадзін) – на поўдні, увечар (у 19 гадзін) – на захадзе. Знойдучы па сонцы гэтыя бакі гарызонту, можна вызначыць і іншыя.
- Калі апоўдні ўстаць спіной да Сонца, то наперадзе будзе поўнач, ззаду - поўдзень, справа – усход, а злева – захад.

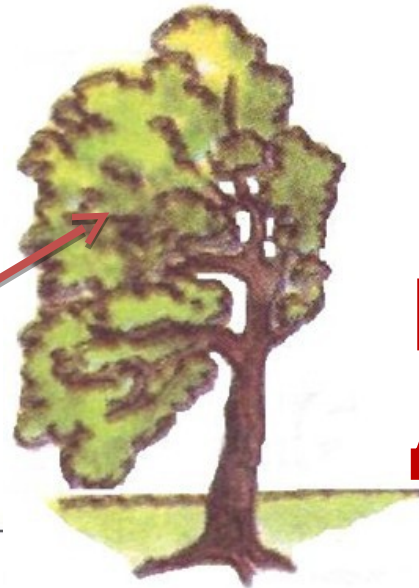


Арыентаванне па мясцовых прыродных прыкметах

- У асобна стаячых дрэў галіны звычайна даўжэй і гусцей з паўднёвага боку.
- У бярозы кара бялей і чысцей з паўднёвага боку, чым з паўночнага.
- Мохаў і лішайнікаў на камянях і дрэвах больш з паўночнага боку.



П
Д
Пн



П
Д



Арыентаванне па мясцовых прыродных прыкметах

- Снег увесну хутчэй растае на паўднёвым боку схілу
- Мурашнік размешчаны з паўднёвага боку найбліжэйшага дрэва.
- Грыбы аддаюць перавагу расці з паўночнага боку пнёў і дрэў



Пд



Пн



Пд

Арыентаванне па мясцовых прыродных прыкметах

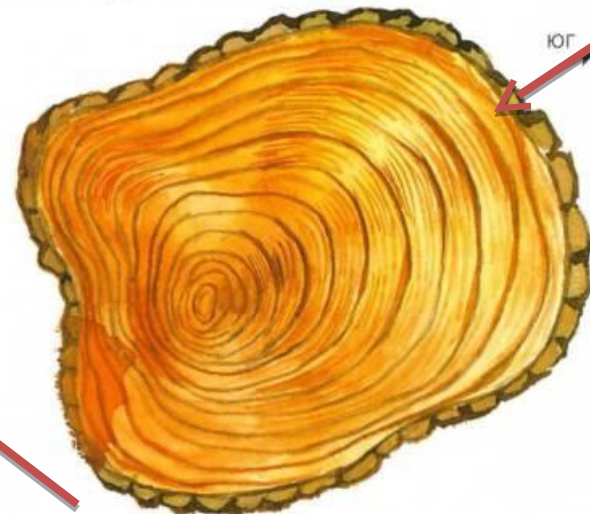
- Раней пачынае праспяваць ягада і ружавеюць бакі садавіны з паўднёвага боку.
- Смала на іглічных дрэвах назапашваецца больш з паўдневага боку.
- Таўшчыня гадавых кольцаў на зрэзах пнёў прыкметна вузей на боку, звернутым да поўначы, і шырэй - да поўдня.



Пд



Пд



Пд

Арыентаванне па зорках

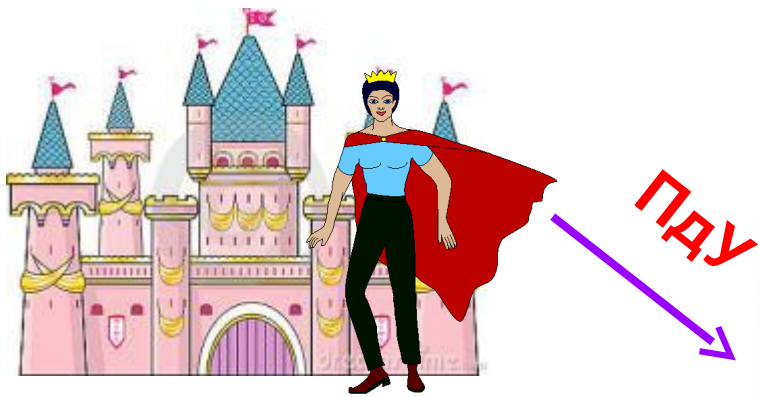
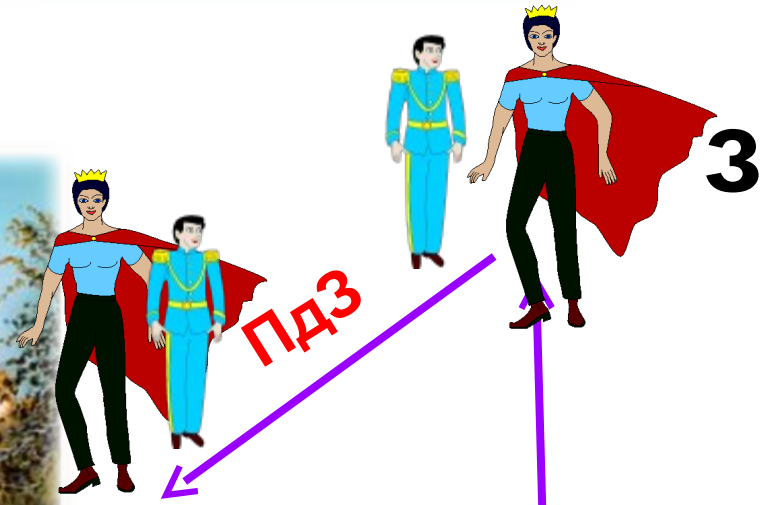
Часцей арыентуюцца па Палярнай зорцы. Яна знаходзіцца на поўначы. Станем тварам да Палярнай зоркі, наперадзе будзе поўнач.

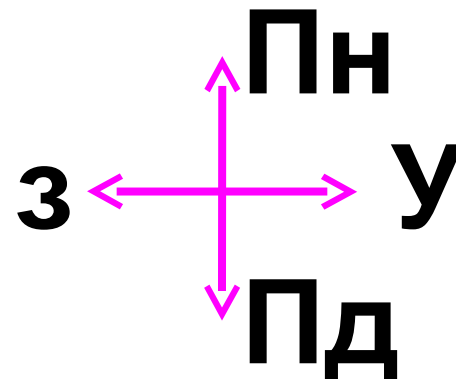


Заданне

Рыцар выйшаў са сваёй хаткі ранняй раніцай і адправіўся вандраваць. Спачатку ён пайшоў на паўднёвы ўсход, пакуль не ўбачыў высокае дрэва, ад яго ён пакрочыў на поўнач, дзе яго чакаў сябар. Калі яны сустрэліся, то вырашылі пайсці на паўднёвы захад, бо там знаходзіўся замак цмока, які скраў прынцэсу. Яны выратавалі прынцэсу і адправіліся ў зваротны шлях.

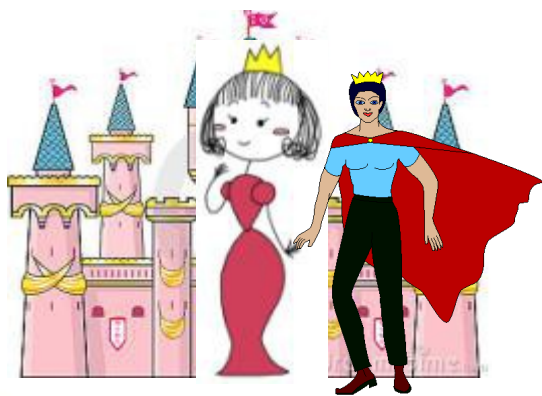
Заданне. Адзначце і запішыце зваротны шлях рыцыра і яго сябра.





ПнУ

Пд



ПдЗ

