

Природнае згуртаванне ЛЕС



Частка 1. Расліны і грыбы



У XIX стагоддзі аднаму нямецкаму шляхцічу здалося, што яго лясы занадта захламлены – шмат у іх хмызнякоў, травы і ўсякага паскуддзя – насякомых, слімакоў, камароў. Ён загадаў леснікам расчысціць лес.

Расчысцілі: высеклі пад корань хмызняк, выдалілі траву, выгналі жукоў і павукоў. Неўзабаве лес засох...



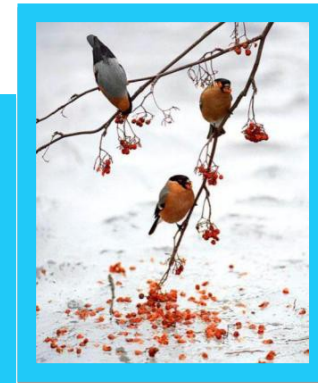
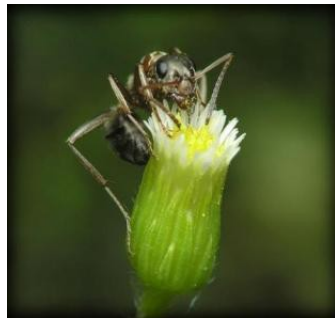
Елка, адкідаючы цень, падае сігнал ценялюбнай траве, кустам, грыбам і мохам, што тут для іх прыгатавана месца... Елка, разрастаючыся, зачыніць сонца, ды яшчэ зачыніць адмерлымі іголкамі.



А бяроза, лёгкая і празрыстая, толькі змякчае сонечны жар, не пазбаўляючы зямлю святла. Яе цень не страшны на траве, ні грыбам – падбярозавікам...

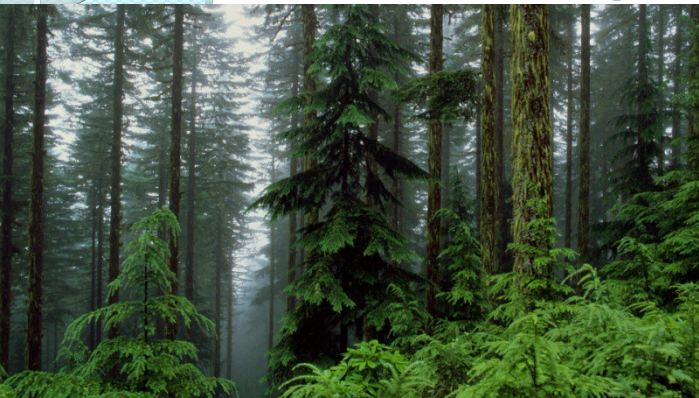


Грыбы не растуць самі па сабе. Ім патрэбныя дрэвы. Яны сілкуюць грыбы арганічнымі рэчывамі, спрыяючы іх росту. Грыб, у сваю чаргу, забяспечвае дрэва рэчывамі, неабходнымі для яго росту.



Лясныя водары – гэта таксама інфармацыя, якую жывёлам пасылаюць расліны. Расліны паведамляюць, што ў кветках нарыхтаваны нектар, які можна ўзяць, прыхапіўшы заадно і пылок для апылення іншых кветак. Жывёлы, насычаючыся ягадамі, адначасова разносяць насенне раслін па зямлі.

Лес у Беларусі



Прыкладна трэцяя частка нашай краіны занята лясамі-хвойнымі, ліставымі і змешанымі.

У **хвойных** растуць: сасна, елка

У **ліставых** растуць бяроза, асіна, вольха, клён, дуб, ліпа.

У **змешаных** разам з елкай і сасной растуць і ліставыя дрэвы. Іх у Беларусі больш за ўсіх.



Ярусы лесу



Подсцілка

Кусты
III ярус

Травы

IV ярус



Нізкія
дрэвы
II ярус



Дрэвы
I ярус



Ярус дрэваў



Самае распаўсюджанае дрэва ў Беларусі- **сасна**, таксама шмат бяроз, асін. Гэта непатрабавальныя дрэвы, могуць расці нават на папялішчах і высечках.

На поўдні нашай краіны ў лясах можна сустрэць **дуб**, клён, ліпу.

А вось **елкі** часцей сустракаюцца на поўначы, бо любяць вільгаць і добра

Ярус кустоў

Гэты ярус утвараюць кусты: лясчына (арэшнік), маліна, каліна, ядловец.

Арэшнік радуе чалавека смачнымі і карыснымі пладамі. Ён зацвітае адным з самых першых.

Ядловец – хвойны куст, яго шышкаваягады маюць сладкаваты смак і выкарыстоўваюцца ў медыцыне





Ярус траў і кусцікаў

- У сасновых лясах багаты ярус кусцікаў, бо там шмат святла. Тут можна сустрэць **чарніцы, суніцы, папаратнік**. Найбольш багаты травяністы ярус у змешаных і лісцяных лясах, з больш пладароднай глебай.
- А вось у цёмных яловых лясах можна сустрэць кусцікі **брусніцаў**



- Раней за ўсіх зацвітае **пралеска**, **сон-трава**, **курасле** – іх нахываюць першацветы. Сон-трава і курасле лясны зьнесеныя ў **Чырвоную кнігу** Беларусі
Пазней з'яўляюцца **ландыш**, **майнік двулісты**. Іх прыгожыя кветкі пераўтвараюцца ў атрутныя ягады.

- У лесе таксама растуць шмат лекавых раслін:
святаяннік, **скрыпень**



Самы ніжні ярус – подсцілка

Апалае лісце і іншыя адмерлыя часткі раслін утвараюць на паверхні глебы лясную подсцілку.

Пад дзеяннем у ёй мікраарганізмаў (бактэрыяў) яна паступова перагнівае, глеба папаўняецца перагноем. Працу бактэрыяў палягчаюць насякомыя і іх лічынкі, якія таксама жывуць у лясной подсцілцы і здрабняюць яе, а таксама маленькія звяркі: мышы, краты і іншыя

Лясная подсцілка дапамагае выжыць узімку вожыкам, багоўкам і шматлікім іншым жывёлам, бо служыць дадатковай абаронай ад халадоў.

З раслін тут растуць мохі і лішайнікі.



Грибы ядомыя і атрутныя



Мухамор
грыб

бледная паганка

лжывыя апенькі

лжывыя ліскі

жоўцевы

АТРУТНЫ

падбярозаві
к

баравік

Я рыжакі

масляты



чырвонагаловік

ліскі

апенькі

сыраежкі

ЯДОМЫЯ